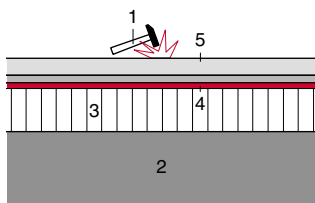
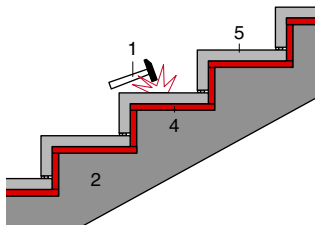


Description du produit

Natte pour construction ENDUR®
Isolation phonique des terrasses de toit et des marches d'escalier


- 1 Source de bruit de choc
- 2 Dalle en béton ou volée d'escalier
- 3 Isolation thermique
- 4 Natte pour construction ENDUR
- 5 Dallage ou revêtement d'escalier


Situation initiale

Sur les terrasses de toit, les loggias et les escaliers, la marche ou le déplacement de chaises occasionne des nuisances dans les pièces d'habitation situées au-dessous et à côté. Les bruits solidiens sont transmis par les vastes zones de contact avec le bâtiment. En outre, les terrasses de toit sont exposées aux intempéries, ce qui requiert une évacuation sûre des eaux de pluie.

Isolation phonique et drainage

Une couche de séparation vibroacoustique est nécessaire pour protéger les habitants des bruits de choc et solidiens. La natte pour construction ENDUR possède une structure porteuse statique et découple les dalles de terrasse et de trottoir ou les revêtements d'escalier acoustiquement du bâtiment. Dans le même temps, elle garantit un drainage fiable et durable. Elle peut donc être posée directement au-dessus de l'obturateur d'eau.

Qualité

La natte pour construction ENDUR se compose d'un tissu de nylon entremêlé servant de couche porteuse et insonorisante. Le noyau élastique est bordé des deux côtés par un tissu filtrant et la cavité est ainsi protégée des salissures.

Avantages de la natte pour construction ENDUR

- Satisfait les exigences élevées de la norme SIA 181 conformément au rapport d'essai
- Isolation phonique et drainage dans la même couche
- Natte de protection pour construction pendant la phase de construction
- Mise en œuvre aisée

Mühlebach Akustik + Bauphysik (extrait du rapport 6443-02)

Rapport d'essai sur la natte pour construction ENDUR Découplage amortissant les bruits solidiens pour chapes

Organisme d'essai

Mühlebach Akustik + Bauphysik, CH-8542 Wiesendangen

Objet de l'essai

Natte pour construction ENDUR KD

Banc d'essai

Mesure de construction Ninck-Areal, CH-8400 Winterthour

Dalles: béton armé avec structure de toiture chaude, ENDUR KD, gravillon, dalles de jardin

Dispositif d'essai

Les mesures indiquent le niveau de bruit de choc de la structure finie, incluant toutes les couches intermédiaires.

Méthode d'essai

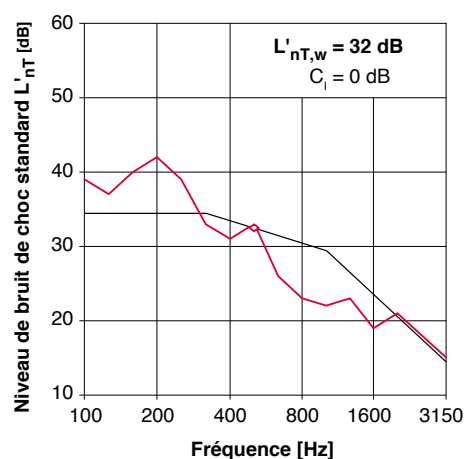
Mesures effectuées selon la norme SIA 181 «Protection contre le bruit dans le bâtiment», édition 1988

Résultats des mesures

Valeur totale $L'_{nT,w}$ en dB selon la norme SIA 181

Objet de construction	Valeur mesurée $L'_{nT,w}+C$	Exigences SIA 181 ¹ augmentées (minimales)
Immeuble avec natte pour construction ENDUR	32 dB	50 dB (53 dB)

¹ Les valeurs mesurées inférieures aux exigences attendues sont meilleures.

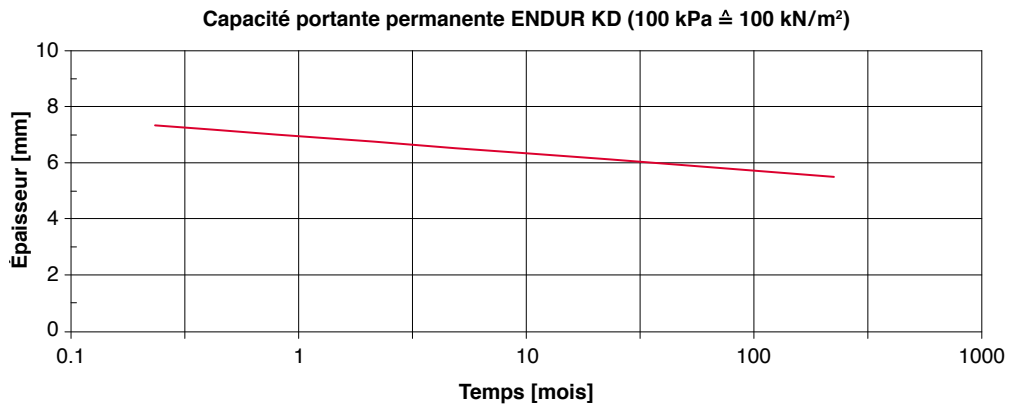
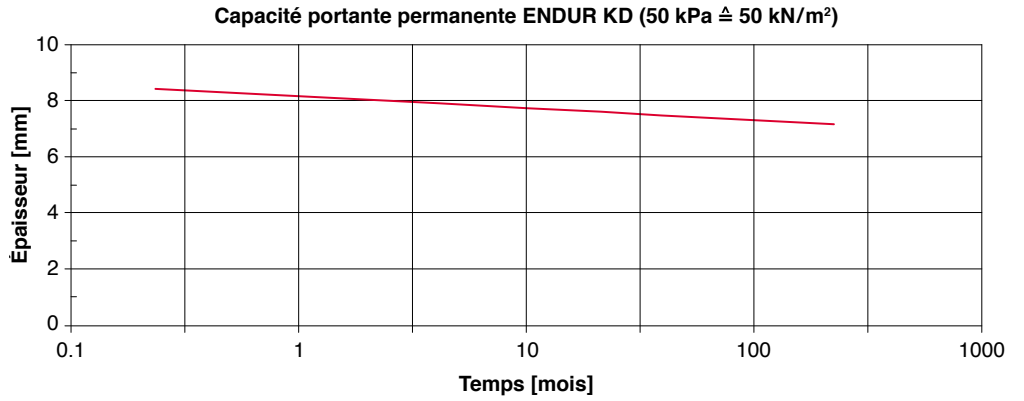


Conclusion

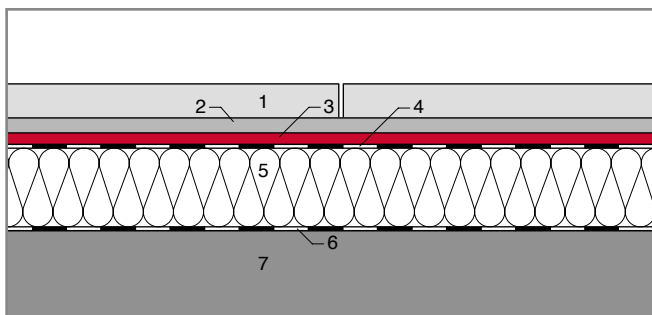
La natte pour construction ENDUR KD satisfait les exigences élevées de la norme SIA 181 en matière de bruit de choc.

Contrôle en usine

Capacité portante permanente Natte pour construction ENDUR



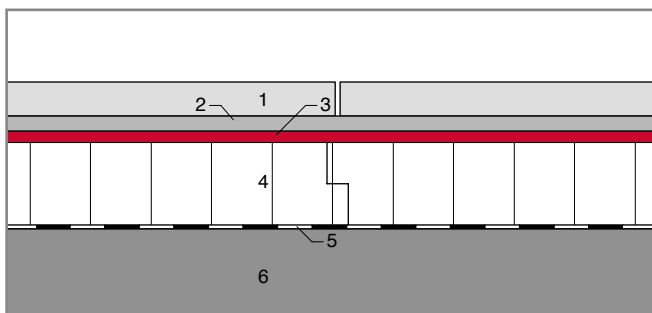
Montage
Détails de montage



Toiture chaude

- 1 Dalles de terrasse/trottoir
- 2 Couche de nivellement en gravillon ou sable 20 mm
- 3 Natte pour construction ENDUR KD 10 mm
- 4 Étanchéité de toiture
- 5 Isolation thermique, minérale
- 6 Pare-vapeur
- 7 Structure porteuse (dalle en béton)

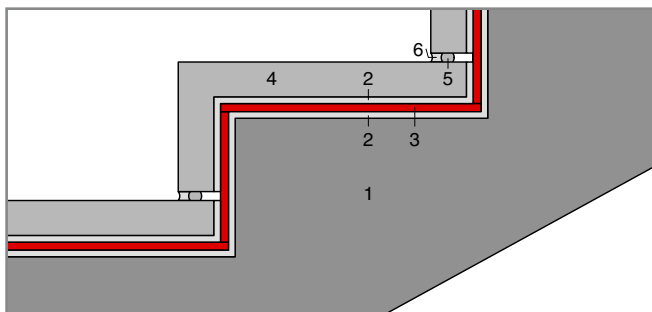
Découplage latéral avec plaques isolantes ANTIPHON, voir documentation séparée



Toiture inversée

- 1 Dalles de terrasse/trottoir
- 2 Couche de nivellement en gravillon ou sable 20 mm
- 3 Natte pour construction ENDUR KD 10 mm
- 4 Isolation thermique, mousse de polystyrène extrudée
- 5 Étanchéité de toiture
- 6 Structure porteuse (dalle en béton)

Découplage latéral avec plaques isolantes ANTIPHON, voir documentation séparée



Revêtement d'escalier sur volée d'escalier en béton

- 1 Volée d'escalier
- 2 Colle fournie par le client
- 3 Natte pour construction ENDUR KD 10 mm plus épaisseur de la colle
- 4 Recouvrement d'escalier
- 5 Profilé de remplissage arrière
- 6 Joint mastic à élasticité permanente

Découplage latéral avec plaques isolantes ANTIPHON, voir documentation séparée

Formulaire de commande Natte pour construction ENDUR KD



Natte pour construction ENDUR KD

Isolation phonique et drainage des terrasses de toit

Découplage phonique et drainage entre le sol et le bâtiment, tissu de nylon entremêlé servant de couche porteuse, insonorisante et drainante, bordée des deux côtés par des tissus filtrants, facile à découper avec un cutter

Épaisseur 10 mm, largeur 1'000 mm, longueur de rouleau 45 m

Pos.		Quantité
		m ²
		m ²
		m ²
		m ²



Découpes sur mesure de la natte pour construction ENDUR KD

Isolation phonique des marches

Découplage phonique entre la volée et le revêtement d'escalier, tissu de nylon entremêlé servant de couche porteuse et insonorisante, bordée des deux côtés par des tissus filtrants

Épaisseur 10 mm, largeur minimale 60 mm, longueur ≤1'300 mm (longueurs spéciales sur demande)

Pos.	Largeur	Longueur	Quantité
	mm	mm	pce(s)
	mm	mm	pce(s)
	mm	mm	pce(s)
	mm	mm	pce(s)
	mm	mm	pce(s)
	mm	mm	pce(s)

Veillez nous envoyer le formulaire de commande par e-mail ou par fax

Objet		Bureau d'études
Adresse de livraison		Entrepreneur
Liste n°	Plan n°	Délai de livraison
Contact, téléphone		Date, signature